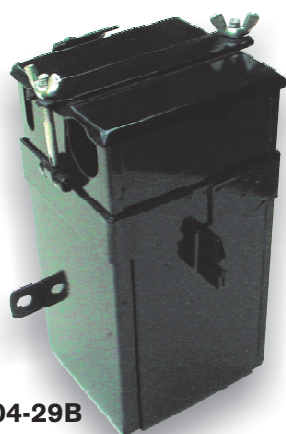
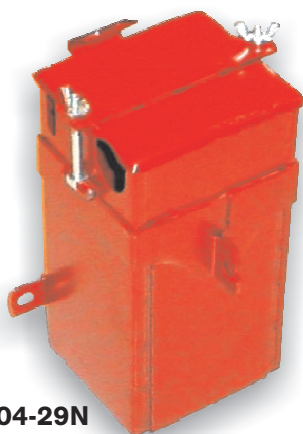


Batteriekasten D, R, WL Flathead 1929-52



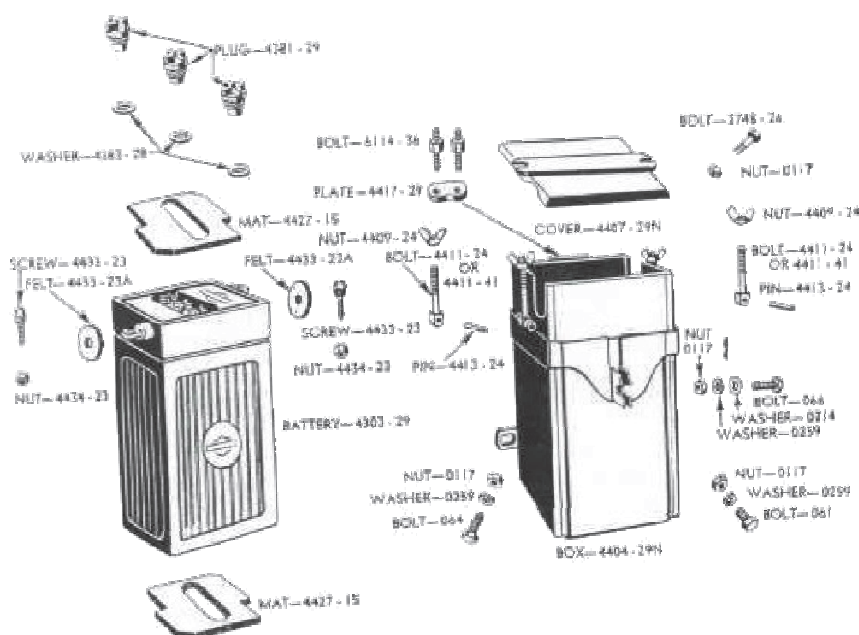
4404-29B



4404-29N

Batteriekasten kpl. mit Deckel,
Für Flathead Modelle DL,RL,WL und GE Servi Car
ab 1929-1957, Ers. OEM 66202-29.

- 4404-29B schwarz,
- 4404-29N grundiert,
- 4404-29C verchromt,



Deckel, einzeln, für Flathead D, R, WL 1929-56,
ers. OEM 66377-29.

- 4407-29 grundiert,
- 4407-29N grün, NOS,
- 4407-29C verchromt,
- 4407-29B schwarz,

Weitere Ersatzteile:

- 4409-24 Flügelmutter, ers. OEM 66387-24
- 4409-24C Flügelmutter, Chrom, ers. OEM 66387-24
- 4411-41 Schraube + Stift, Deckel, ers. OEM 66385-41
- 4411-41C Schraube + Stift, Deckel, Chrom, ers. OEM 66385-41
- 4417-29 Schrauben-Set, Batteriekasten, ers. OEM 66302-29
- 6114-36 Bolzen-Set, Batt.-Kasten / Sturzbügel, ers. OEM 49180-36
- 6114-36C Bolzen-Set, B.-Kasten / Sturzbügel, Chrom, ers. OEM 49180-36
- 4427-15 Gummimatte, 1915-1964 JD, VL, RL, DL, WL, GE, UL, EL, FL, ers. OEM 66100-15
- 4433-23 Polschrauben-Set, kpl. 1923-1964 JD, VL, UL, EL, FL, WL, GE, ers. OEM 66112-23, 66115-23, 7628